

Gemeinde Obergösgen

Strassen Losterferstrasse

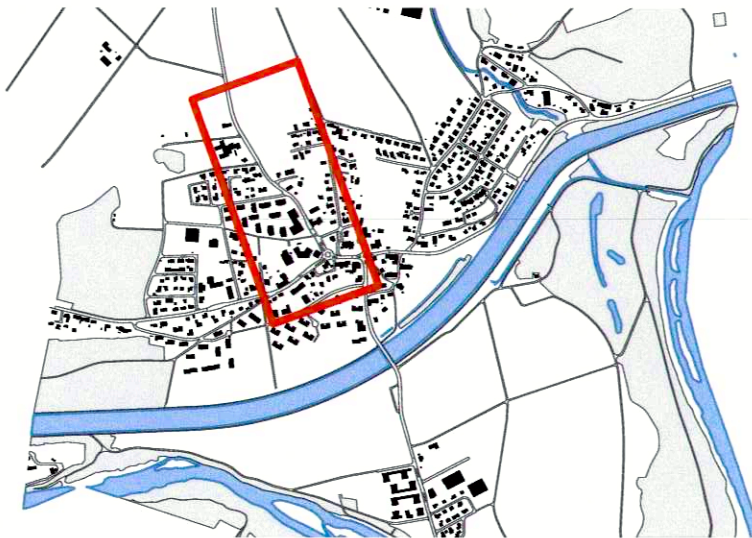
Abschnitt / Objekt Innerorts

Projekt Revision der Ortsplanung

Projektphase Erschliessungsplan

Inhalt kantonalen Baulinienplan
Situation 1:1000

Übersicht



Dok.-Nr. Q: ober_kant_ep_vorpruefung_entwurf_230106.qgs / 411.82

Format 297 x 1050

	Kürzel	Datum
Erstellt	jhw	14.02.2023
Geprüft	har	04.04.2024
Freigabe	bwi	26.04.2024

Achs-Nr.	6200
Bezugspunkt (BP)	0 bis 4
Achs-Nr.	-
Bezugspunkt (BP)	-
Objekt-Nr. KB	-
Projekt-Nr.	-

Revidiert Index A	-	-
Geprüft	-	-
Freigabe	-	-

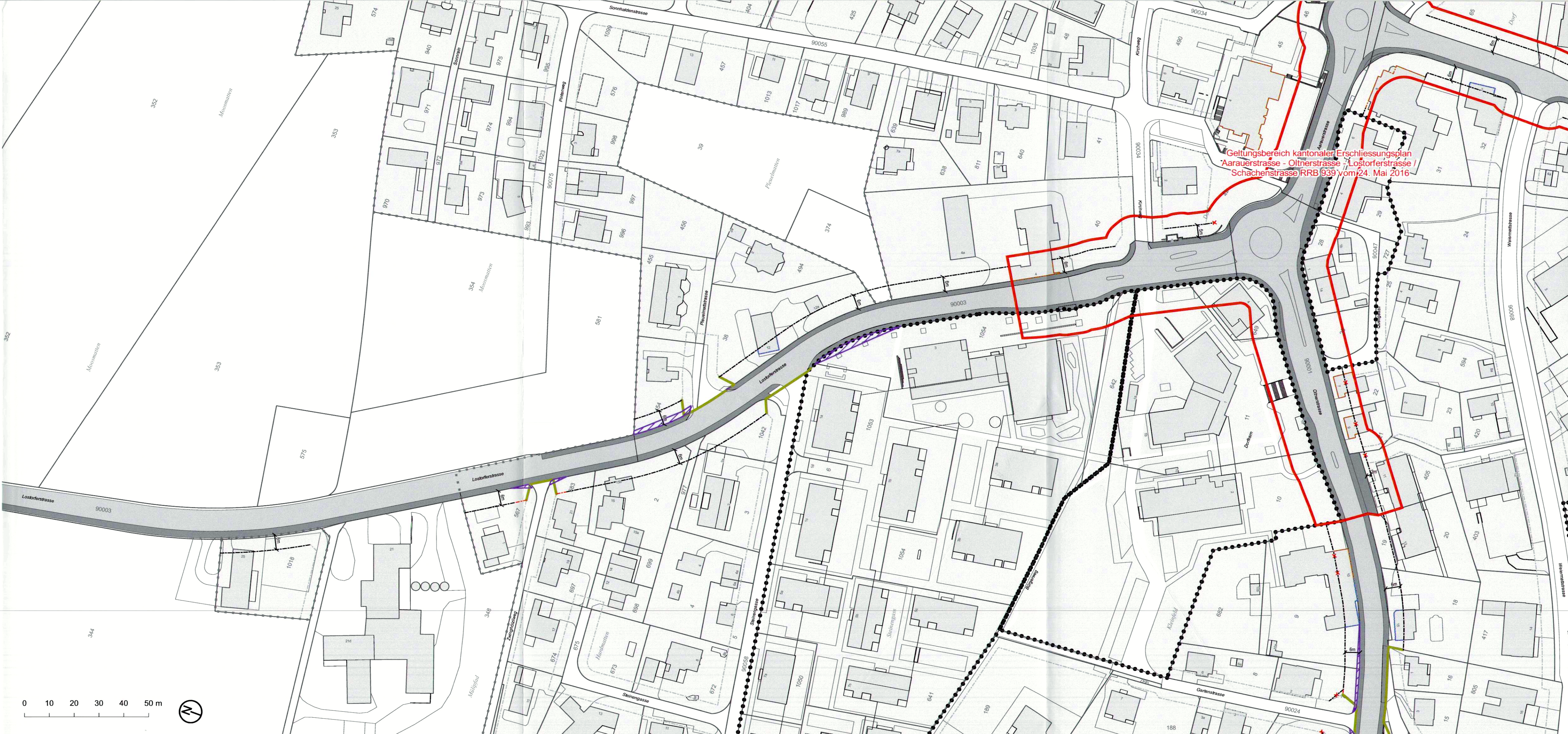


Genehmigungsinhalt

- Baulinie entlang Kantonsstrasse (neu)
- Baulinie entlang Kantonsstrasse (bestehend)
- Vorbaulinie entlang Kantonsstrasse
- Sichtzone (nach § 50 KBV)
- Baulinie aufgehoben
- Abgrenzung Geltungsbereich Kanton / Gemeinde

Orientierungsinhalt

- Gemäss kommunalem Bauzonen- und Gesamtplan
 - Bauzonengrenze
- Gemäss kommunalem Erschliessungsplan
 - Kommunale Gestaltungsbaulinie
- Gemäss kantonalen Erschliessungsplänen
 - Kantonsstrasse mit Trottoir
- Weitere Inhalte
 - Kantonale Erschliessungspläne mit RRB
 - Gewässer offen / eingedolt
 - Rechtsgültige Gestaltungspläne mit RRB / Gebiete mit Gestaltungsplanpflicht
 - kommunale Baulinien oder Strassenabstände



Geltungsbereich kantonalen Erschliessungsplan
Aaraustrasse - Olthnerstrasse - Losterferstrasse /
Schachenstrasse RRB 939 vom 24. Mai 2016